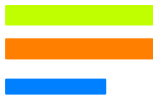


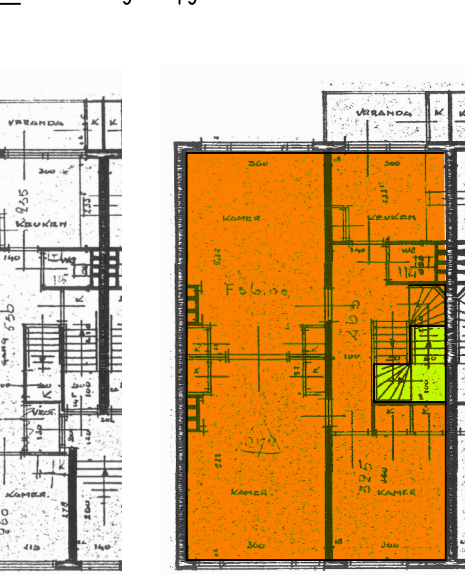
Nieuwe doorgang naar keuken in constructieve wand met latei volgens opgaaf constructeur



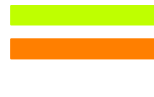
BESTAANDE SITUATIE WONING 1e VERDIEPING



Aan te brengen constructieve voorziening in dragende wand tbv open keuken



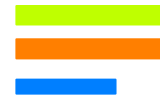
BESTAANDE SITUATIE WONING 2e VERDIEPING



Nieuwe doorgangen in constructieve wand met latei volgens opgaaf constructeur



BESTAANDE SITUATIE 2 WONINGEN 1/2 3e VERDIEPING

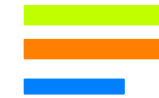


Aan te brengen constructieve voorziening in dragende wand, vloer en dak voor een groter dakkijk.

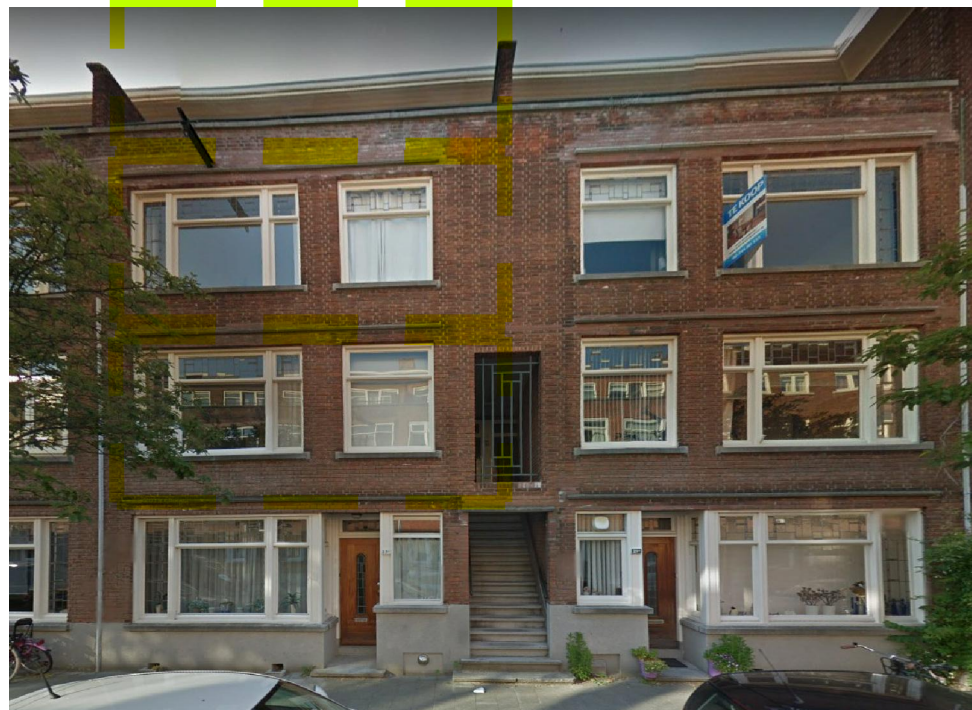
Nieuwe sparing tbv dakkijk en trap en bestaande daklichten dichtzetten volgens opgaaf constructeur



BESTAANDE SITUATIE DOORSNEDE



Aan te brengen constructieve voorziening in dragende wand, vloer en dak voor een groter dakkijk.



Opracht VERBOUWING 2 APPARTEMENTEN VERD. 1/2 EN 3 te ROTTERDAM

Werknr. 2020-04
Bladnr. 4.00

Oprachtgever

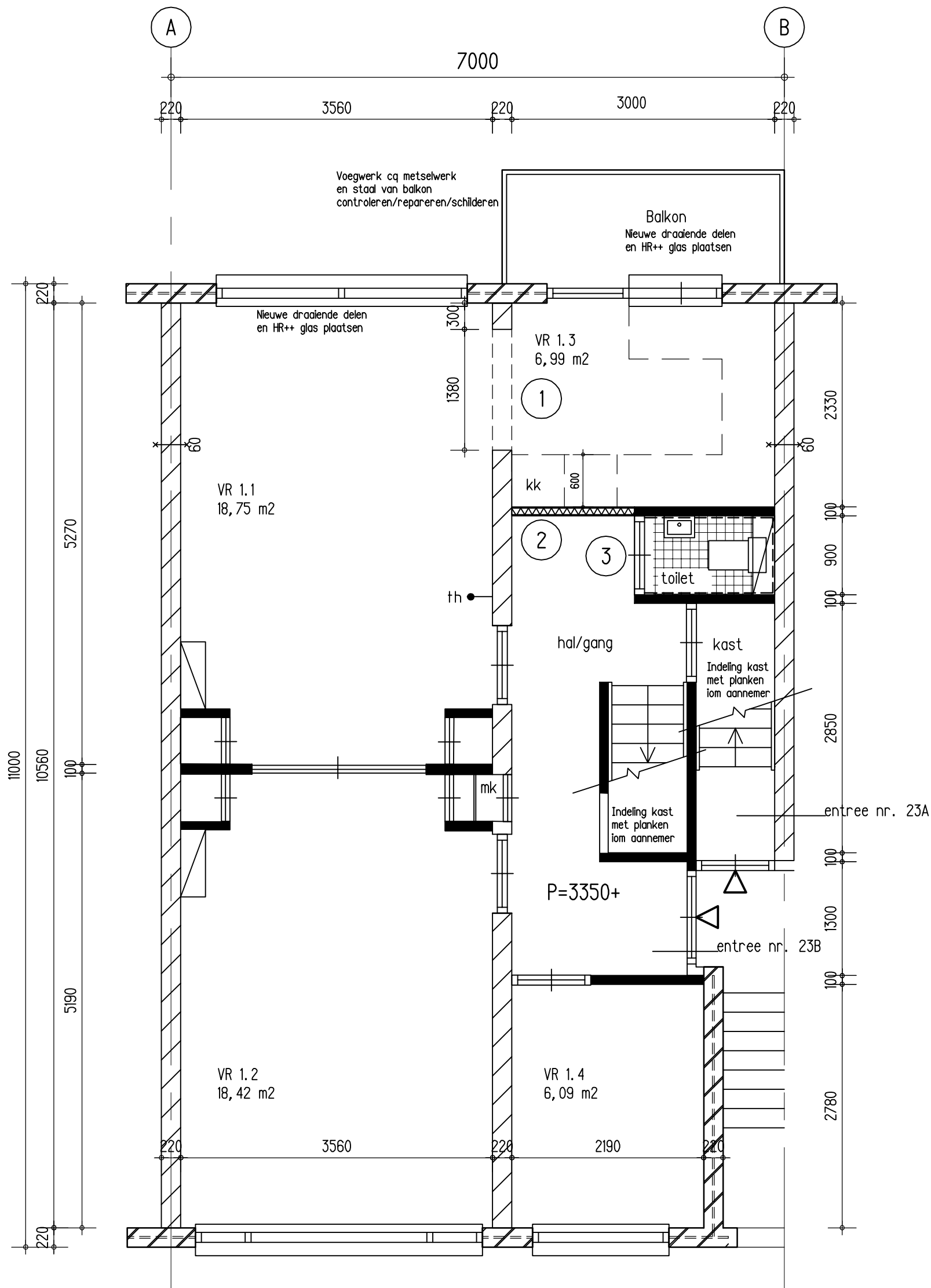
Tekening PLATTEGRONDEN NIEUWE SITUATIE

Fase BOUWUITVOERING

Schaal 1:50 Datum 30-06-2020 Getekend fo

Wijziging dd 2020-044.00

OLSTHOORN
Ontwerp-bouwadvies
Veldkersweg 10
3053 JR Rotterdam
010 - 2762580
info@olsthoornontwerp-bouwadvies.nl
www.olsthoornontwerp-bouwadvies.nl

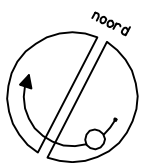


1e VERDIEPING nieuw (23B)

1 - Volgens opgaaf constructeur latei plaatsen tbv doorbraak. Aandacht voor CV leiding, deze verplaatsen naar woonkamerzijde. Sparing maximale hoogte

2 - Keuken dichtzetten tpv hal in lijn met bestaande wand en naadloos aanhelen. Aandacht voor WCD 2x en schakelaar lichtpunt, deze verplaatsen naar dragende wand. zie tek. installaties.

3 - Nieuw sanitair, wand en vloertegels plaatsen in bestaande toilet. Aankoop door opdrachtgever, plaatsing door aannemer.



Werknr. 2020-04

Bladnr. 4.00-01

OLSTHOORN
Ontwerp-bouwadvies

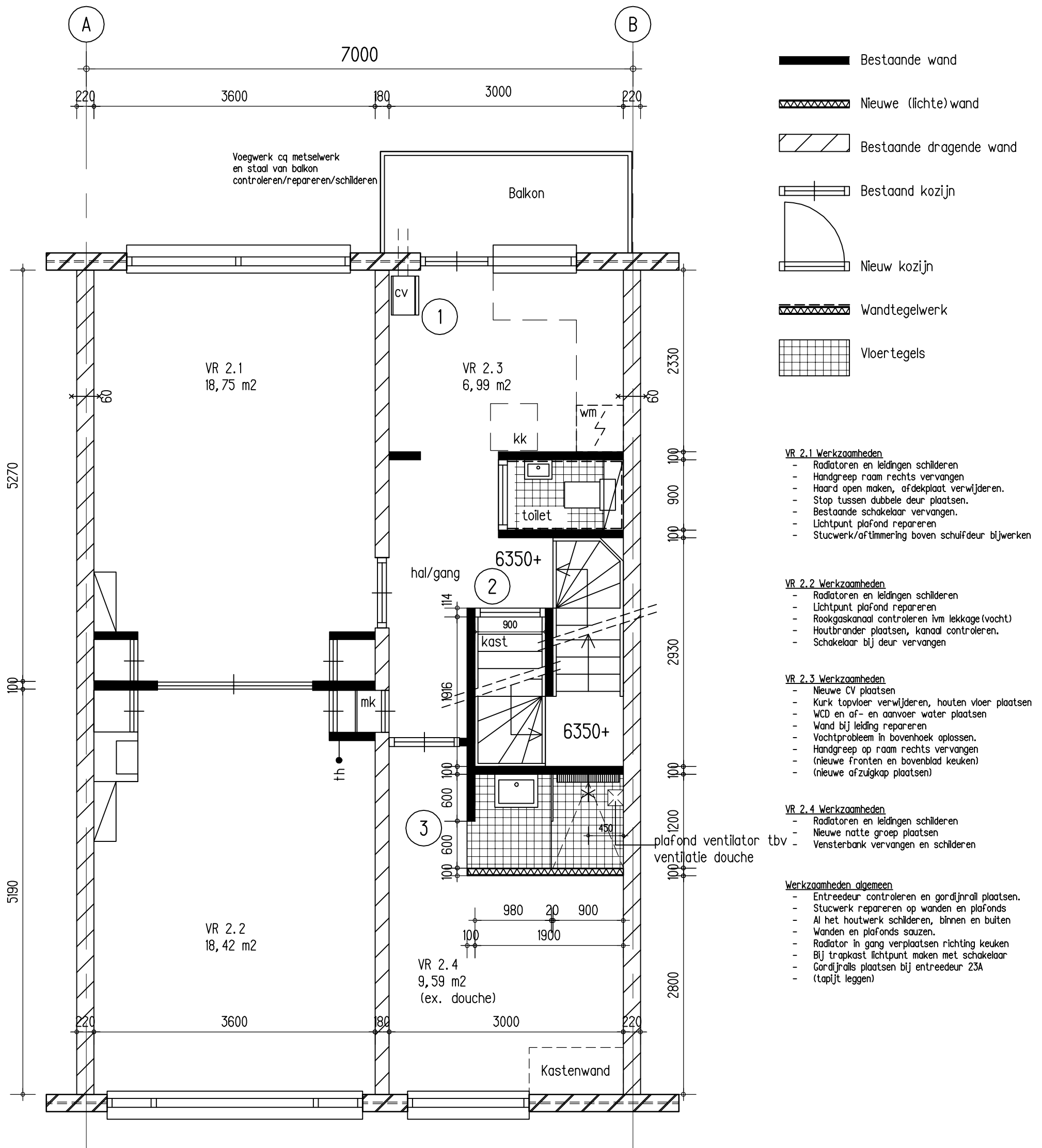
Veldkersweg 10
3053 JR Rotterdam
010 - 2762580
info@olsthoomontwerp-bouwadvies.nl
www.olsthoomontwerp-bouwadvies.nl

ALLE MATEN IN HET WERK TE CONTROLEREN VOOR START BOUW

Tekening **PLATTEGROND VERDIEPING 1 NIEUW**

Schaal 1:50 Datum 30-06-2020 Getekend fo

Wijziging dd

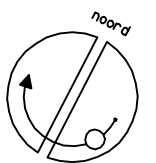


2e VERDIEPING nieuw (23A)

1 - CV verplaatsen van 3e naar 2e verdieping. Afvoer dmv dubbelwandige uitlaat naar balkon. Eea in oveleg met installateur

2 - Trapopgang wordt kast/berging. Vloer dichtzetten op 3e verdieping. 60 min. WBDBO Trap blijft zitten, in het werk kijken hoe eea afgewerkt wordt.

3 - Inloopdouche met draingoot, wastafel en afzuiging plaatsen. Aankoop sanitair en tegels door opdrachtgever plaatsing door aannemer. Glaswand en draingoot. Dorpel bij toegang douche. Deur slaapkamer verplaatsen tegen meterkast deur.



ALLE MATEN IN HET WERK TE CONTROLEREN VOOR START BOUW

Tekening PLATTEGROND VERDIEPING 2 NIEUW

Schaal 1:50 Datum 30-06-2020 Getekend fo

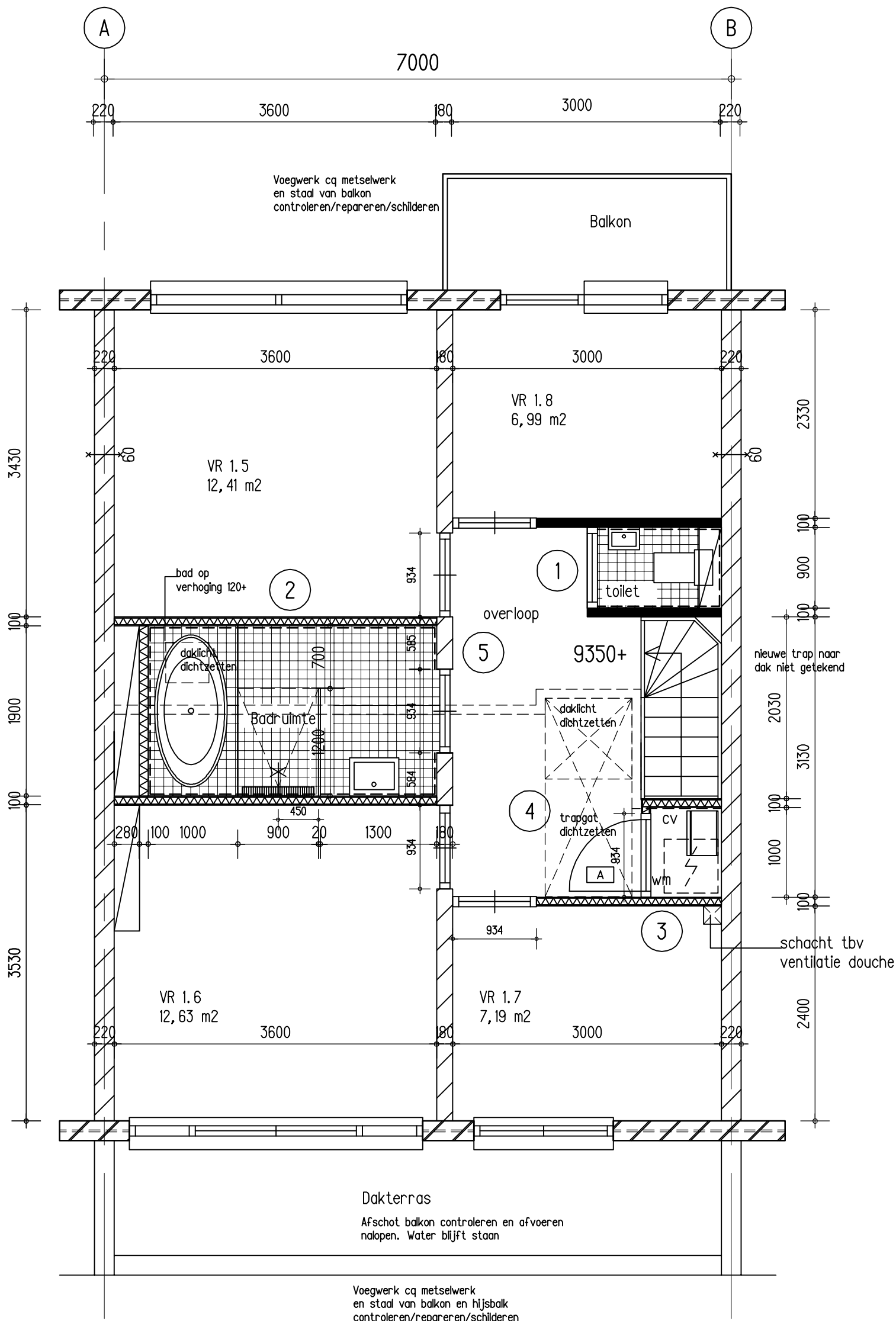
Wijziging dd

Werknr. 2020-04

Bladnr. 4.00-02

OLSTHOORN
Ontwerp-bouwadvies

Veldkersweg 10
3053 JR Rotterdam
010 - 2762580
info@olsthoornontwerp-bouwadvies.nl
www.olsthoornontwerp-bouwadvies.nl



3e VERDIEPING nieuw (23B)

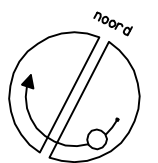
- 1 - Nieuw sanitair, wand en vloertegels plaatsen in bestaande toilet. Aankoop door opdrachtgever, plaatsing door aannemer.
- 2 - Inloop douche met ovaal bad achter glaswand plaatsen. Draingoot en afschot dmv lewisvloer of ander systeem aanbrengen. Aankoop sanitair en tegels door opdrachtgever plaatsing door aannemer. Bad op verhoging 120+ plaatsen ivm open douche ernaast.
- 3 - CV verplaatsen naar kast met wasmachine. Afvoer door dak. Eea in overleg met installateur
- 4 - Trapsparing 60 min. brw. dichtzetten. Daklichten dichtzetten, nieuwe open trap met 2 kwarten plaatsen tbv opgang naar dakterras. Glazen dakluik plaatsen tbv toegang dakterras. In slaapkamer koof tbv ventilatiekanaal 2e verdieping plaatsen
- 5 - Constructieve sparings in dragende wand volgens opgaaf constructeur.

ALLE MATEN IN HET WERK TE CONTROLEREN VOOR START BOUW

Tekening **PLATTEGROND VERDIEPING 3 NIEUW**

Schaal 1:50 Datum 30-06-2020 Getekend fo

Wijziging dd

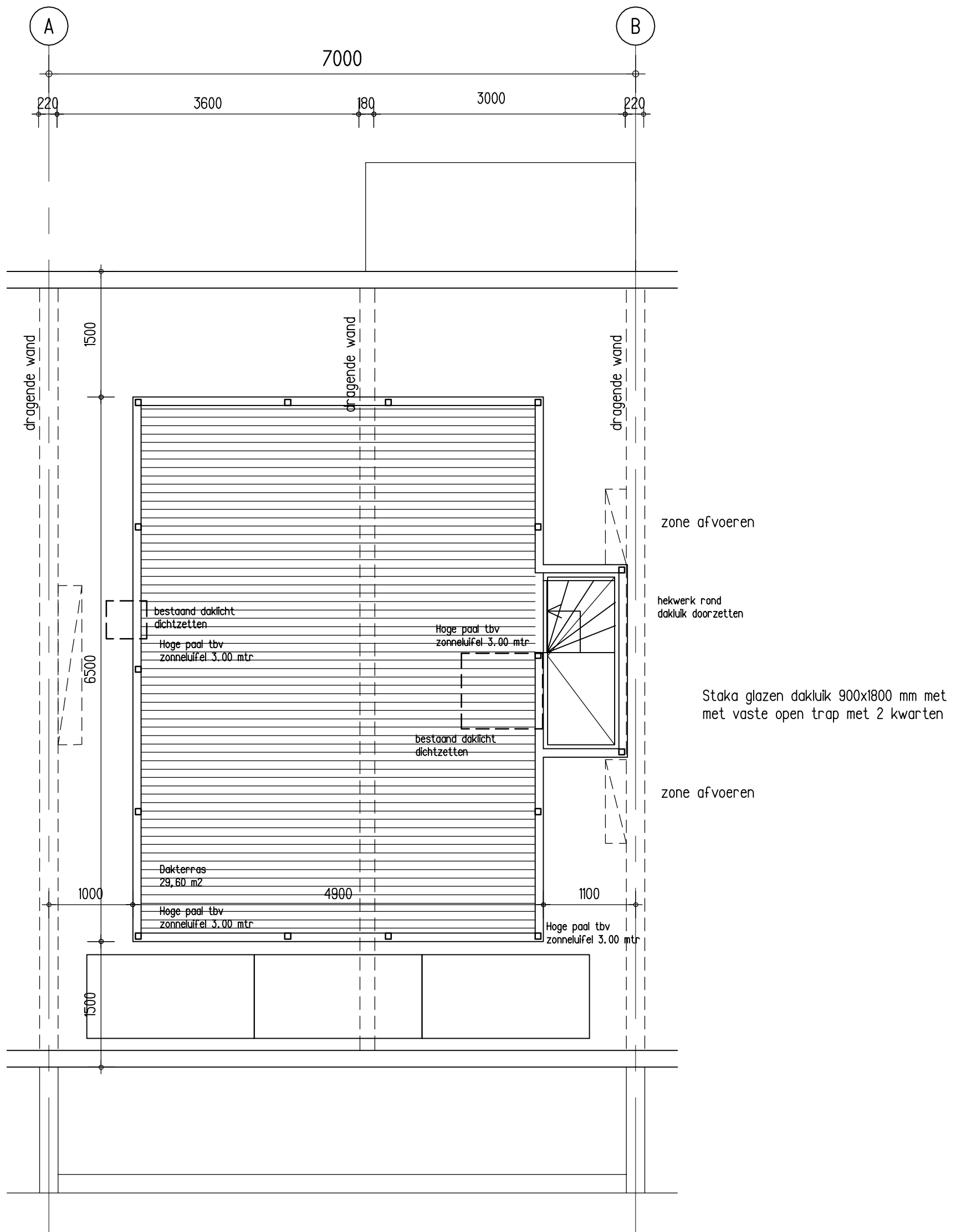


Werknr. 2020-04

Bladnr. 4.00-03

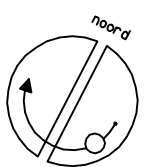
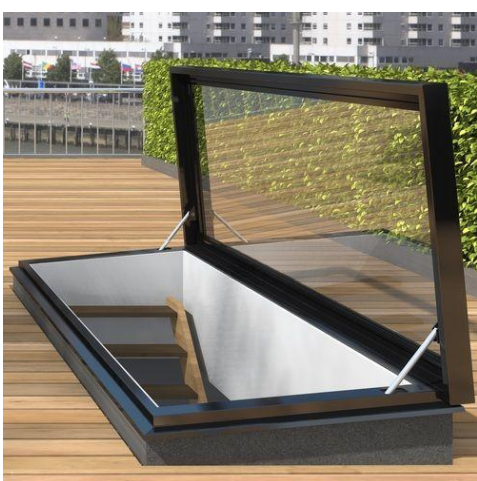
OLSTHOORN
Ontwerp-bouwadvies

Veldkersweg 10
3053 JR Rotterdam
010 - 2762580
info@olsthoomontwerp-bouwadvies.nl
www.olsthoomontwerp-bouwadvies.nl



DAK VERDIEPING nieuw (23B)

- houten vlonder op balken dragers op rubber dragers.
- Houten hekwerk ntb H= 1100 mm vanaf vlonderdek.
- Bestaande daklichten dichtzetten, en nieuw dakluik plaatsen
- 3x pv paneel 1000x2000 mm kleur zwart



Werknr. 2020-04

Bladnr. 4.00-04

OLSTHOORN
Ontwerp-bouwadvies

Veldkersweg 10
3053 JR Rotterdam
010 - 2762580
info@olsthoomontwerp-bouwadvies.nl
www.olsthoomontwerp-bouwadvies.nl

ALLE MATEN IN HET WERK TE CONTROLEREN VOOR START BOUW

Tekening **DAKAANZICHT MET DAKTERRAS**

Schaal	1: 50	Datum	30-06-2020	Getekend	fo
Wijziging	dd				