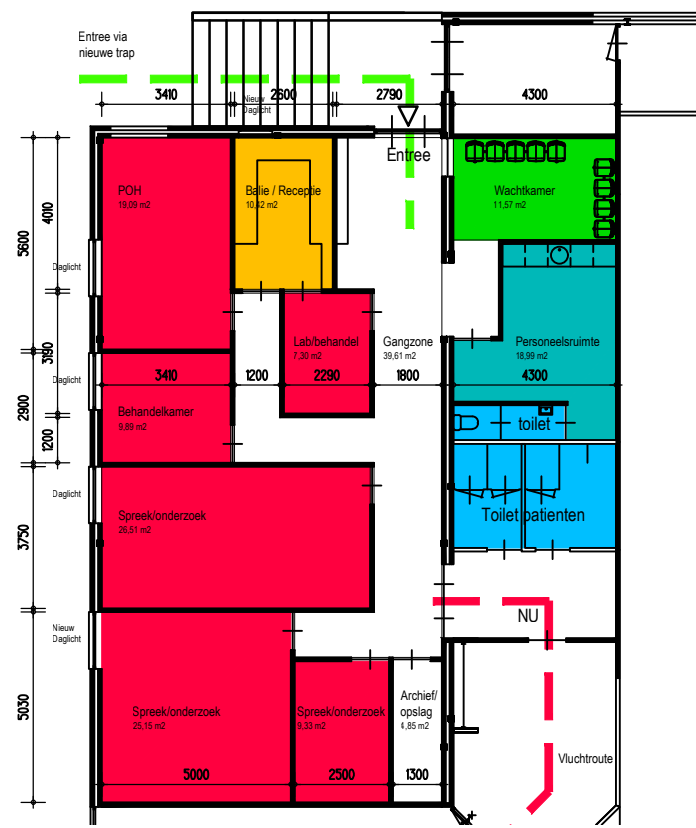
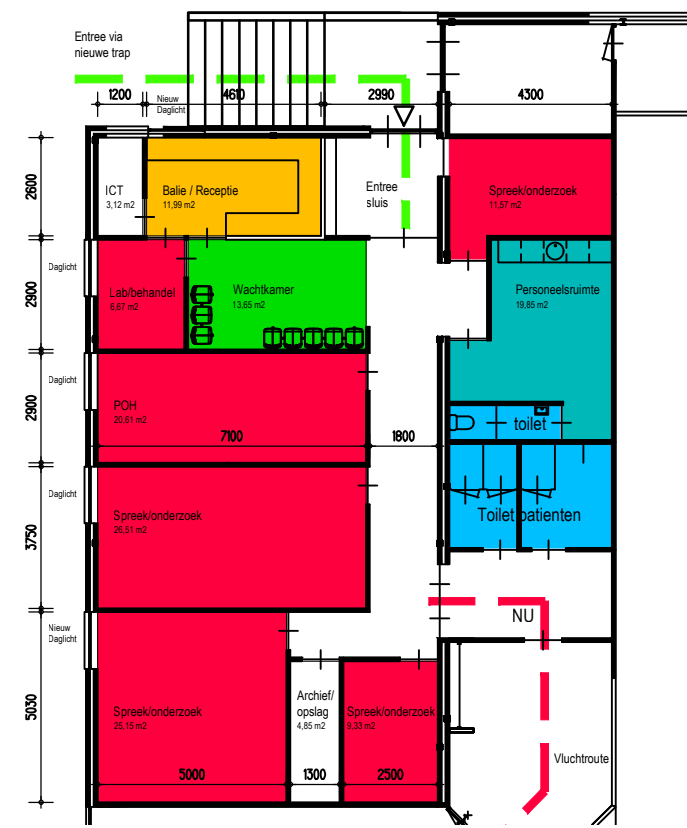


Model 5 PvE Model



Model 6 PvE Model

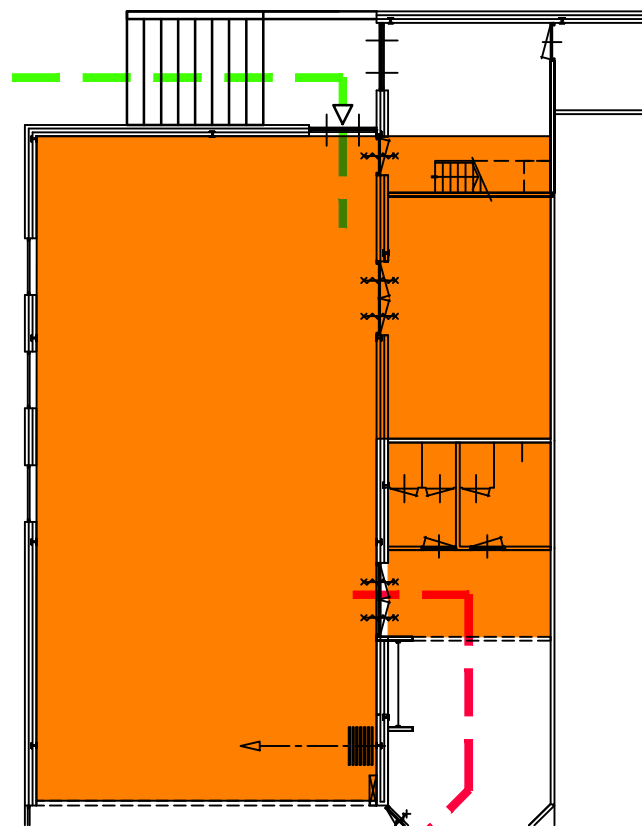


Model 7 PvE Model

| | | |
|------------------------------|-------------------|--------------------------|
| Wachtruimte | 15 m ² | 20,60 m ² |
| Balie | 10 m ² | 10,4 m ² |
| Spreek/onderzoekruimte (2x) | 25 m ² | 26,5/25,1 m ² |
| POH | 25 m ² | 20,6 m ² |
| Lab/onderzoek | 5 m ² | 7,8 m ² |
| Personeel/pantry/toilet | 15 m ² | 17,9 m ² |
| Archief/opslag | 6 m ² | 4,8 m ² |
| ICT/Technische ruimte | 4 m ² | -- m ² |
| Gangzone | 15 m ² | 22,4 m ² |
| Spreek/onderzoek Incidenteel | -- | 13,7 m ² |
| Spreek/onderzoek Incidenteel | -- | 9,3 m ² |

| | | |
|------------------------------|-------------------|--------------------------|
| Wachtruimte | 15 m ² | 11,5 m ² |
| Balie | 10 m ² | 10,4 m ² |
| Spreek/onderzoekruimte (2x) | 25 m ² | 26,5/25,1 m ² |
| POH | 25 m ² | 19,1 m ² |
| Behandelkamer | 10 m ² | 9,89 m ² |
| Lab/behandelkamer | 5 m ² | 7,3 m ² |
| Personeel/pantry/toilet | 15 m ² | 18,9 m ² |
| Archief/opslag | 6 m ² | 4,85 m ² |
| ICT/Technische ruimte | 4 m ² | -- m ² |
| Gangzone | 15 m ² | 39,6 m ² |
| Spreek/onderzoek Incidenteel | -- | 9,3 m ² |

| | | |
|------------------------------|-------------------|--------------------------|
| Wachtruimte | 15 m ² | 13,6 m ² |
| Balie | 10 m ² | 11,9 m ² |
| Spreek/onderzoekruimte (2x) | 25 m ² | 26,5/25,1 m ² |
| POH | 25 m ² | 20,6 m ² |
| Lab/behandelkamer | 5 m ² | 6,7 m ² |
| Personeel/pantry/toilet | 15 m ² | 19,9 m ² |
| Archief/opslag | 6 m ² | 4,85 m ² |
| ICT/Technische ruimte | 4 m ² | 3,1 m ² |
| Gangzone | 15 m ² | 39,6 m ² |
| Spreek/onderzoek Incidenteel | -- | 11,6 m ² |
| Spreek/onderzoek Incidenteel | -- | 9,3 m ² |



BESTAANDE PLATTEGROND MET
MOGELIJKE LOKATIE

Voor de modellen 5, 6 en 7 hebben we de entree verplaatst naar de bestaande NU aan de "achterzijde" t.p.v. ingang parkeergarage. Hierdoor zullen we de bestaande noodtrap moeten "upgraden" naar een makkelijk beloopbare entree trap met een ruim bordes. Ook zijn in deze modellen wijzigingen aan de gevel doorgevoerd om voldoende daglicht in de spreekkamers en balie/receptie te krijgen. Deze moeten worden overlegd met de eigenaar van het gebouw en er zal een Omgevingsvergunning moeten worden aangevraagd. Een voorbehoud is nog de 2e vluchtweg deze zal nu door het bestaande bar/restaurant gaan lopen.

In deze modellen is naar aanleiding van het overleg dd 17-11-2025 een relatie gelegd tussen balie/receptie en het lab/onderzoekskamer. De personeelsruimte is min/meer gelijk gebleven i.v.m. de bestaande toiletten. De spreekkamer bij de personeelsruimte heeft geen daglicht en zal dat ook niet krijgen. Is dus voor incidenteel gebruik. De spreekkamer bij het magazijn heeft ook geen daglicht maar zou via het dak daglicht kunnen krijgen.

Tekening MOGELIJKE MODELLEN HUISARTSENPRAKTIJK

Schaal 1:100 Datum 17-11-2025 Getekend fo

Wijziging dd

Werknr. 2025-09

Bladnr. 2.01-02

OLSTHOORN
Ontwerp-bouwadvies

Veldkersweg 10
3053 JR Rotterdam
010 - 2762580
info@olsthooontwerp-bouwadvies.nl
www.olsthooontwerp-bouwadvies.nl